

Zodp. projektant:

Ing. Marek Mečír
autor, stav. inžinier
Krajná 9A Trnava 917 01Kreslil:
Ing. Martin Skala

Investor:

Banskobystrický
samosprávny kraj
Nám. SNP 23 Banská
Bystrica 974 01

Údaje o stavbe:

Prístavba objektu
strednej
zdravotníckej školy

Kraj: Banskobystrický

Okres: Banská Bystrica

Katastr.úz: Banská Bystrica

Parcela č.: 2514/1; /3; /4; /5; /6;

Údaje o projekte:

Arch.č.: 434/23

Dátum: 12.05.2023

Stupeň: PSPaR

Profesia: Architektúra

Staveb.obj: S001

Formát: 594x297

Mierka: 1:75

Rev.: 00

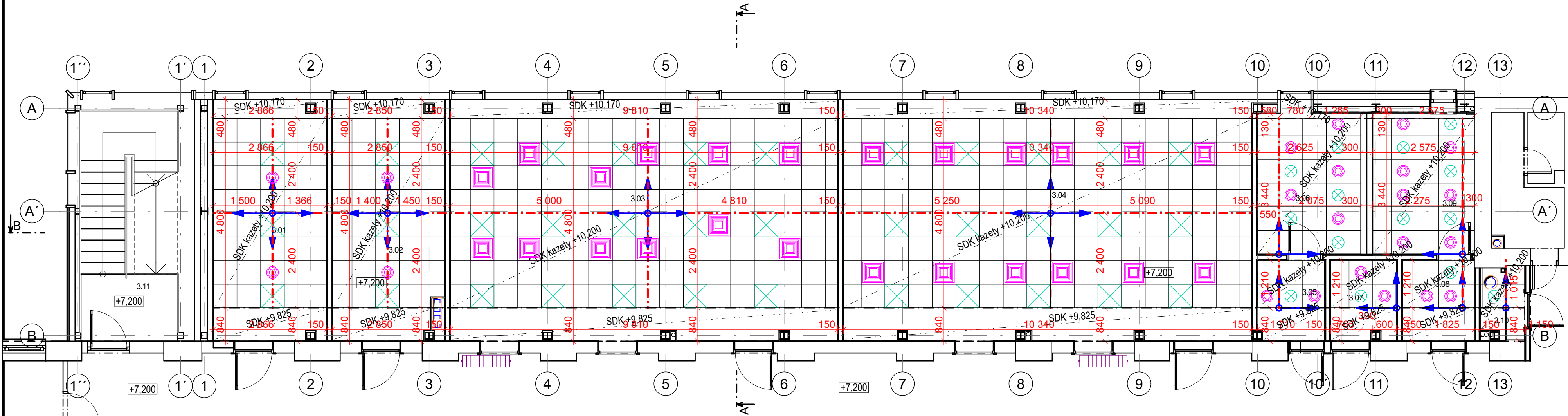
Názov výkresu

Pôdorys
podhl'adov 3.NP

č. výkresu

č. paré

E1.21



LEGENDA MIESTNOSTÍ - 3NP /úžitková plocha/

| č.m. | Názov miestnosti | Plocha (m2) | Nášlapná vrstva | sklad. podlahy | Povrch stropu | Povrch stien |
|------|-----------------------------|-------------|-----------------|----------------|-------------------|-------------------|
| 3.01 | Kabinet jazykov | 17,62 | PVC | P2 | Kazetový podhl'ad | Sadrová omietka |
| 3.02 | Kabinet výchovných poradcov | 17,15 | PVC | P2 | Kazetový podhl'ad | Sadrová omietka |
| 3.03 | Klasická trieda 1 | 59,80 | PVC | P2 | Kazetový podhl'ad | Sadrová omietka |
| 3.04 | Klasická trieda 2 | 63,10 | PVC | P2 | Kazetový podhl'ad | Sadrová omietka |
| 3.05 | Muži um. | 3,47 | PVC | P2 | Kazetový podhl'ad | Keram. obklad |
| 3.06 | Muži WC | 9,65 | PVC | P2 | Kazetový podhl'ad | Keramikový obklad |
| 3.07 | WC imobilný | 3,35 | PVC | P2 | Kazetový podhl'ad | Keram. obklad |
| 3.08 | Ženy um. | 3,74 | PVC | P2 | Kazetový podhl'ad | Keram. obklad |
| 3.09 | Ženy WC | 9,21 | PVC | P2 | Kazetový podhl'ad | Keramikový obklad |
| 3.10 | Technická miestnosť | 1,92 | PVC | P2 | Kazetový podhl'ad | Sadrová omietka |
| 3.11 | Vonkajšie schodisko | 13,39 | Pororošť | | Sendvičový panel | Sendvičový panel |

202,42 m²

LEGENDA :

- Kazeta podhl'adu 600x600x8mm /napr. Rigips Casporano Casostar/
- Led svietidlo 230V prísadené k podhl'adu na OS kazety
- Led svietidlo 230V 600x600 zapustené do podhl'adu
- Vzduchotechnika - tanierový ventil na OS kazety
- Vzduchotechnika - obdĺžniková výustka - mriežka zapustená do podhl'adu
- Počiatočný bod a smer kladenia podhl'adu
- OS kazetového podhl'adu

POZNÁMKY :

- Pri realizácii projektu postupovať v súlade s platnými STN EN!
- Všetky rozmery kontrolovať na stavbe!
- Pred montážou podhl'adov je potrebná kordinácia jednotlivých profesií /VZT, CHL, ZTI, UK, ELI/
- Presný popis koncových zariadení vid'. PD jednotlivých profesií

POZNÁMKA :

Realizačný projekt nenahrádza výrobnú a dielenskú dokumentáciu zhotoviteľa stavby !!!
TÁTO DOKUMENTÁCIA JE DUŠEVNÝM MAJETKOM AUTOROV A JEJ POUŽITIE PODLIEHA AUTORSKÉMU ZÁKONU.
PROJEKTOVÁ DOKUMENTÁCIA JE SÚČASŤOU STAVEBNÉHO DIELA A PODLIEHA ZÁKONU O AUTORSKÝCH PRÁVACH. PREZENTOVANÉ TECHNICKE VÝKRESY A VŠETKY TEXTOVÉ SÚČASTI PROJEKTU DEFINUJÚ DIELO, ALEBO JEHO ČASŤ. Z TOHO TITULU JE PROJEKT DUŠEVNÝM MAJETKOM AUTORA A PRETO POUŽÍVAŤ, ROZMNOŽOVAŤ A PUBLIKOVAŤ HO MOŽNO IBA SO SÚHLASOM. ZMENY V PROJEKTE MOŽNO VYKONAŤ IBA S PÍSOMNÝM SÚHLASOM AUTOROV!

Výškový systém: Bpv

Súradnicový systém: S-JTSK

±0,000 = 381,10 m.n.m